

Удобный тепловизор с дизайном видеокамеры **testo 876**

Размер детектора 160 x 120 пикселей

Технология SuperResolution (до 320 x 240 пикселей)

Температурная чувствительность < 80 мК

Вращающийся дисплей

Встроенная цифровая камера

Сменные объективы

Специальный режим измерения для локализации участков, подверженных риску образования плесени



Благодаря вращающемуся дисплею тепловизор testo 876 позволяет проводить обследования в труднодоступных местах и локализовать температурные аномалии и потенциально проблемные участки зда-

ний и механических компонентов электрических систем. Для Вас это означает: больше ясности, удобства и безопасности при проведении тепловизионных обследований.

2014

www.testo.ru
termografia.ru

Преимущества testo 876



Размер детектора 160 x 120 пикселей

Благодаря разрешению в 19.200 температурных точек, объекты измерений будут представлены в высоком качестве - максимально четко и детализовано.



Технология SuperResolution (до 320 x 240 пикселей)

Технология SuperResolution (Сверхвысокое Разрешение) повышает качество изображения на один класс, т.е. разрешение Ваших тепловых снимков увеличивается в 4 раза.



Температурная чувствительность < 80 мК

Благодаря превосходной температурной чувствительности < 80 мК на тепловых снимках будут отчетливо видны даже самые незначительные перепады температур.



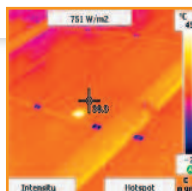
Встроенная цифровая камера

Встроенная цифровая камера создает и сохраняет реальные снимки - параллельно с соответствующими термограммами.



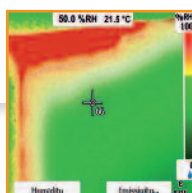
Запись голосовых комментариев с помощью гарнитуры

Посредством записи голосовых комментариев Вы можете оставить комментарии к каждому тепловому снимку. Записанная информация будет сохранена вместе с ИК-изображениями.



Режим измерения "Солнечная энергия"

Данный режим позволяет ввести в тепловизор значение интенсивности солнечного излучения для каждого отдельного замера. Введенные данные сохраняются вместе с соответствующими тепловыми снимками.



Специальный режим измерения для локализации участков, подверженных риску образования плесени

Путем ручного ввода параметров окружающей среды - температуры и влажности воздуха, а также поверхностной температуры - тепловизор рассчитает значение влажности для каждой точки измерения и визуализирует полученные данные посредством термограммы.



Удобный, откидной, поворотный дисплей

ПО для ПК: функция наложения снимков TwinPix



Технические данные testo 876



Сменная оптика



Моторизированный фокус для управления одной рукой



| Инфракрасное изображение | |
|---|---|
| Тип детектора | FPA 160 x 120 пикселей, a.Si |
| Температурная чувствительность (NETD) | < 80 мК при 30°C |
| Оптическое поле зрения / мин. фокусное расстояние | 32° x 23° / 0.1 м (стандартный объектив) 9° x 7° / 0.5 м (телеобъектив) |
| Пространственное разрешение (IFOV) | 3,3 мрад (стандартный объектив), 1,0 мрад (телеобъектив) |
| SuperResolution (пиксели / IFOV) - опция | 320 x 240 пикселей / 2,1 мрад (стандартный объектив) 0,6 мрад (телеобъектив) |
| Частота обновления кадра | 9 Гц |
| Фокусировка | ручной и моторизированный фокус |
| Спектральный диапазон | 8 ... 14 μm |
| Реальное изображение | |
| Размер изображения / мин. фокусное расстояние | 640 x 480 пикселей / 0.4 м |
| Представление изображения | |
| Дисплей | откидной ж/к дисплей 3.5"; 320 x 240 пикселей |
| Варианты отображения | только ИК-изображение / только реальное изображение / ИК + реальное изображения |
| Видеовыход | USB 2.0 |
| Цветовая палитра | 4 варианта (iron, rainbow, blue-red, shades of grey) |
| Измерение | |
| Температурный диапазон | -20°C ... 100°C / 0°... 280°C (переключаемый) |
| Измерение высоких температур - опция | - |
| Погрешность | ±2°C, ±2% от измер. знач. |
| Коэффициент излучения / настройка темпер. компенсации отражения | 0.01 ... 1 / ручная |
| Функции измерения | |
| Отображение распределения поверхностной влажности (путем ручного ввода параметров) | ✓ |
| Режим измерения "Солнечная энергия" | ✓ |
| Аналитические функции | измерение центр. точки, распознавание горячей/холодной точек, изотерма, расчёт мин./макс. значений участка |
| Функциональные возможности тепловизора | |
| Цифровая камера | ✓ |
| Моторизированный фокус | ✓ |
| Стандартный объектив | 32° x 23° |
| Сменная оптика - опция | 9° x 7° |
| Запись голосовых комментариев | с помощью гарнитуры |
| Потоковое видео (через USB) | ✓ |
| Хранение изображений | |
| Формат файла | .bmt; возможность экспорта в .bmp, .jpg, .png, .csv, .xls |
| Устройство хранения данных | SD-карта 2 Гб (приблиз. 2.000 изображений) |
| Питание | |
| Тип аккумулятора | быстрозаряжаемый, литиево-ионный, зарядка на объекте |
| Ресурс аккумулятора | 4 часа |
| Зарядка аккумулятора | в приборе / в зарядном устройстве (опция) |
| Питание от сети | да |
| Условия окружающей среды | |
| Диапазон рабочей температуры | -15°C ... 40°C |
| Диапазон температуры хранения | -30°C ... 60°C |
| Влажность воздуха | 20% ... 80% без конденсации |
| Класс защиты корпуса (IEC 60529) | IP 54 |
| Вибрация (IEC 60068-2-6) | 2G |
| Физические характеристики | |
| Вес | приблиз. 900 г |
| Размеры (Д x Ш x В) в мм | 210 x 85 x 97 |
| Крепление к штативу | 1/4" - 20UNC |
| Корпус | АБС-пластик |
| Программное обеспечение для ПК | |
| Требования к системе | Windows XP (Service Pack 3) Windows Vista, Windows 7, интерфейс USB 2.0 |
| Стандарты, сертификация, гарантия | |
| Директива ЕС | 2004 / 108 / EC |
| Гарантия | 2 года |

✓ стандарт

- не доступно

Обзор моделей

| Характеристики | testo 876 | КОМПЛЕКТ testo 876 |
|---|--------------------|--------------------|
| Детектор | 160 x 120 пикселей | |
| Температурная чувствительность (NETD) | < 80 мК | |
| Температурный диапазон | -20 ... +280 °C | |
| Частота обновления кадра | 9 Гц | |
| Объектив 32° x 23° | ✓ | ✓ |
| Сменный телеобъектив 9° x 7° | (✓) | ✓ |
| Технология SuperResolution | (✓) | (✓) |
| Встроенная цифровая камера | ✓ | ✓ |
| Отображение распределения поверхностной влажности (ручной ввод параметров окруж. среды) | ✓ | ✓ |
| Запись голосовые комментарии с помощью гарнитуры | ✓ | ✓ |
| Моторизованный фокус | ✓ | ✓ |
| Отображение изотермы в приборе | ✓ | ✓ |
| Расчёт макс./мин. значений участка | ✓ | ✓ |
| Автоматическое распознавание горячей/холодной точек | ✓ | ✓ |
| Режим "Солнечная энергия" | ✓ | ✓ |
| Защитный фильтр для объектива | (✓) | ✓ |
| Дополнительный аккумулятор | (✓) | ✓ |
| Быстродействующее зарядное устройство | (✓) | ✓ |

✓ входит в комплект поставки (✓) опция – не доступно

Данные для заказа

| Тепловизор testo 876 | № заказа | Цена (руб.) |
|---|-----------|-------------|
| Тепловизор testo 876 в прочном кейсе с профессиональным ПО, SD-картой, USB-кабелем, тканью для очистки объектива, гарнитурой, блоком питания и литиево-ионным аккумулятором | 0560 8761 | 179 000 |
| Комплект testo 876 в прочном кейсе с профессиональным ПО, SD-картой, USB-кабелем, тканью для очистки объектива, гарнитурой, блоком питания и литиево-ионным аккумулятором | 0560 8762 | 219 000 |

В дополнение к testo 876, в комплект testo 876 входит:

- Телеобъектив 9° x 7°
- Защитный фильтр для объектива
- Дополнительный аккумулятор
- Быстродействующее зарядное устройство



Вы экономите 101 000 руб.

| Принадлежности | № заказа | Цена (руб.) |
|--|--------------|-------------|
| SuperResolution (Сверхвысокое Разрешение). В 4 раза больше значений измерений для еще более подробного анализа термограмм. | 0554 7806 | 16 900 |
| Быстродействующее зарядное устройство для одновременной подзарядки двух аккумуляторных батарей. | 0554 8851 | 15 000 |
| Дополнительный литиево-ионный аккумулятор для продолжительных измерений. | 0554 8852 | 8 000 |
| Специальный защитный фильтр из германия для объектива. Оптимальная защита объектива от пыли и царапин. | 0554 8805 | 19 000 |
| Дооснащение телеобъективом По вопросам обращайтесь в сервисную службу testo. | – | 99 000 |
| Алюминиевый штатив. Профессиональный, легкий и устойчивый штатив-тренога с быстро выдвигающимися ножками и 3-х позиц. держателем для крепления к треноге. | 0554 8804 | 13 900 |
| Самоклеющаяся пленка для измерений, например, на полированных поверхностях (рулон, Д.: 10 м, Ш.: 25 мм), e=0.95, теплостойкость до +250 °C | 0554 0051 | 5 900 |
| Государственная поверка тепловизора Государственная поверка тепловизора в диапазоне 0 - 400 °C (положительный диапазон). Срок - 21 день. | 0770 ТП0400 | 14 500 |
| Государственная поверка тепловизора в диапазоне -20 - 400 °C (весь диапазон). Срок - 21 день. | 0770 ТП20400 | 17 500 |
| Государственная срочная поверка тепловизора в диапазоне 0 - 400 °C. Срок - 7 дней. | 0780 ТП0400 | 22 000 |
| Государственная срочная поверка тепловизора в диапазоне -20 - 400 °C. Срок - 7 дней. | 0780 ТП20400 | 28 000 |